

MEMO

Subject: Release highlights von Enterprise Dynamics 10.4
Date: 25-02-21
More info: support@incontrolsim.com



Entwerfen, validieren und optimieren Sie Ihre Lieferkette / Supply Chain, einschließlich spezifischer Probleme im Zusammenhang mit Herstellung, (Neu-) Zuordnung und Logistik?

Enterprise Dynamics® ist die Industriesimulationslösung dafür.

INCONTROL freut sich, die Veröffentlichung von Enterprise Dynamics® 10.4 bekannt zu geben! Mit der neuesten Version von Enterprise Dynamics® haben wir Probleme gelöst, die Benutzerfreundlichkeit verbessert und neue Funktionen eingeführt, die alle auf dem Feedback von Kunden und Geschäftspartnern basieren.

What's new in Version 10.4?

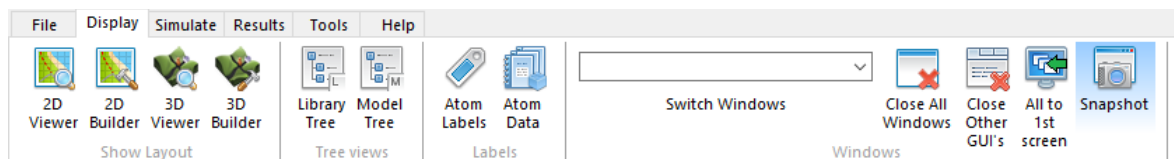
- **Erhöhte Lese- und Schreibgeschwindigkeit von Excel ActiveX**
Excel ActiveX Atom ist ein bekanntes Tool zum Datenaustausch zwischen Excel und Enterprise Dynamics. Bei Verwendung großer Datenmengen (+50.000 Zeilen) verursachte diese Verbindung jedoch häufig Verzögerungen. Daher steht jetzt eine schnellere Option zum Datenaustausch zur Verfügung. In 99% der Fälle kann diese Option verwendet werden, solange der Datentyp dies zulässt, was den Datenaustausch erheblich beschleunigt.
- **Bessere Performance beim Umgang mit Tabellen und Daten**
Wenn Sie ein Modell zurücksetzen (Reset), während Tabellen mit vielen Beschriftungen oder eine Tabelle mit einem Excel ActiveX-Atom noch geöffnet sind, wird die Tabelle jetzt nach dem Zurücksetzen automatisch geschlossen und wieder geöffnet. Dadurch wird ein Einfrieren von Enterprise Dynamics verhindert.
- **Option, den geplanten Pfad für einen advanced Transporter anzuzeigen**
Insbesondere in größeren Netzwerken ist es schwierig vorherzusagen, wohin ein Advanced Transporter steuert, was die Validierung derartiger größerer Modelle schwierig macht. Daher ist es in Version 10.4 möglich, jedem Advanced Transporter einen eindeutigen farbigen Pfad zuzuweisen, der leicht das endgültige Ziel und die verwendete Route angibt.



- **Screenshots in hoher Auflösung sind jetzt auch für das 3D-Fenster verfügbar**

Mit der Veröffentlichung von Enterprise Dynamics 10.3 wurde die neue Funktionalität eingeführt, hochauflösende Screenshots aus dem 2D-Animationsfenster zu erstellen. Diese Funktionalität wurde jetzt um die Möglichkeit erweitert, auch hochauflösende Screenshots aus der 3D-Animation zu erstellen, die für Präsentationen, Broschüren oder Filme verwendet werden können.

Diese Funktionalität finden Sie im Menü unter Display | Snapshot:



- **Cut-off time des Assemblers ist jetzt für Container möglich**

In der Vorgängerversion war die Einstellung der cut-off time nur für Produkte möglich. Unsere neueste Version bietet jetzt die Option, eine cut-off time auch für Container vorzunehmen.

- **Initialize Atom verfügt jetzt über eine „On-Load-Model“ Funktion**

Es ist jetzt möglich, auch Initialisierungscode auf das Initialisierungsatom zu schreiben, das nur während des Ladens des Modells ausgeführt wird. Diese init-Funktionalität kann verwendet werden,

um sicherzustellen, dass globale Variablen rechtzeitig erstellt oder bestimmte Einstellungen rechtzeitig aktualisiert werden.

- **User Event Atom kann sich jetzt selbst aufrufen**

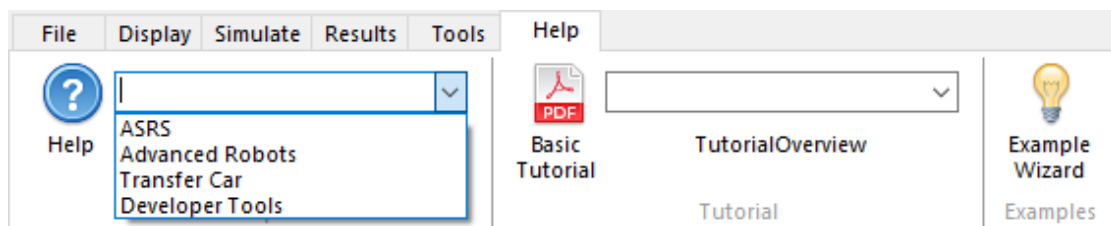
In einigen Fällen ist ein verschachtelter Ereigniscode hilfreich. Bisher war dies jedoch bei Verwendung des User Event-Atoms nicht möglich. Das Atom wurde aktualisiert und diese Funktionalität hinzugefügt.

Erhöhte Benutzerfreundlichkeit

Um die Benutzerfreundlichkeit der Software zu erhöhen, wurden die folgenden Funktionen hinzugefügt / aktualisiert.

- **Hilfe für Packages in Enterprise Dynamics 10.4 hinzugefügt**

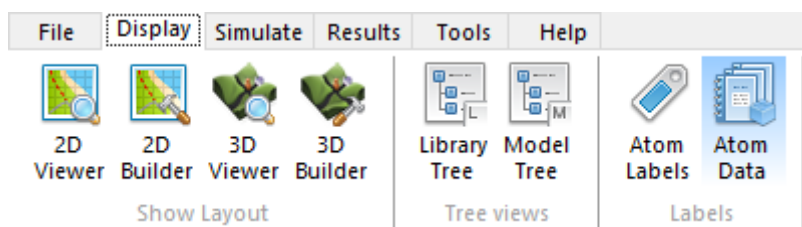
Durch Hinzufügen dieser Funktion werden die Pakete, die Erweiterungen der Standardfunktionalität von Enterprise Dynamics sind, z. B. Advanced Robots, Transfer Car, ASRS mit einer zusätzlichen Hilfedatei geliefert, die über das Menü leicht zu finden ist.



- **Atom Data GUI ermöglicht das einfache Verschieben von Kanälen eines Atoms**

Die Option Atom Data wurde erweitert und bietet jetzt Optionen zum Bearbeiten von Kanalverbindungen für das ausgewählte Atom. Dies ermöglicht es, Verbindungen einfach nach oben oder unten zu schieben, sie zu tauschen und / oder gezielt in eine bestimmte Position zu verschieben.

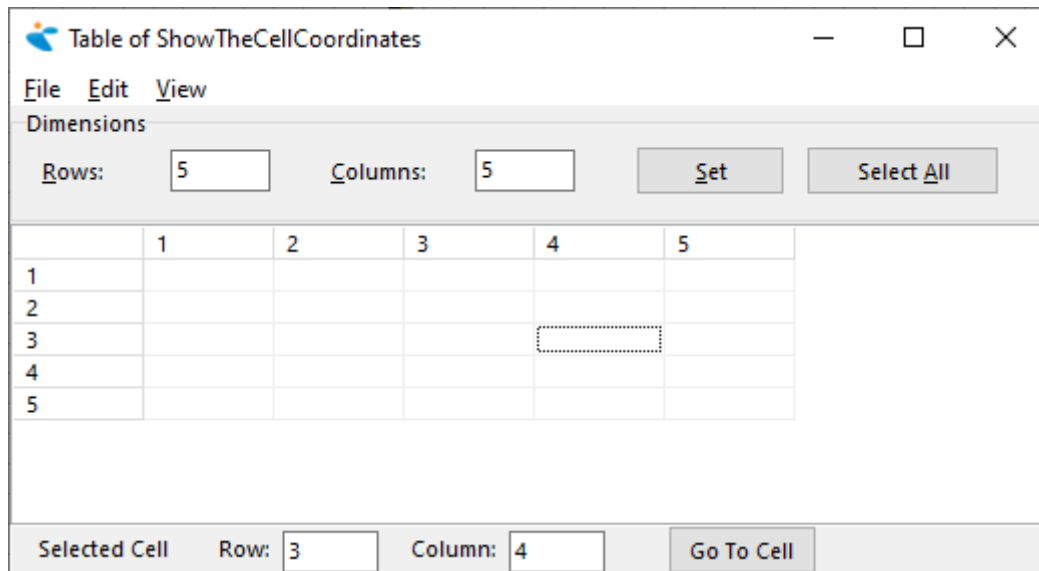
Verfügbar im Menü Display | Atom data, oder mit der Tastenkombination Shift + F11:



- **Anzeige der Position in der Tabelle**

Insbesondere bei der Arbeit mit großen Datenmengen war es manchmal mühsam, die richtige Zeile zu finden, da es keine eindeutige Angabe gab (außer den Überschriften, wenn sie in der richtigen

Reihenfolge sortiert waren). Um dies benutzerfreundlicher zu gestalten, wird der Speicherort der ausgewählten Zelle jetzt am Ende jeder Tabelle angezeigt. Zusätzlich ist es möglich, den gewünschten Ort anzugeben, wodurch direkt zum richtigen Ort in der Tabelle gesprungen wird.



Bug fixes und Verbesserungen

- Softwarestabilität verbessert**
 In einigen seltenen Situationen kann es vorkommen, dass Zugriffsverletzungen auftreten oder im schlimmsten Fall die Software abstürzt. Mehrere dieser Vorkommnisse wurden angegangen und dadurch die Stabilität der Software verbessert.
- AutoCAD Update auf die neueste Version 2021**
 Die AutoCAD -Funktionalität in Enterprise Dynamics wurde aktualisiert und ermöglicht das Arbeiten mit der neuesten Version von AutoCAD.
- MultiVectors und Vectors verfügen über zusätzliche Funktionen**
 Neue Funktionen für Vectors und die MultiVectors können verwendet werden.